

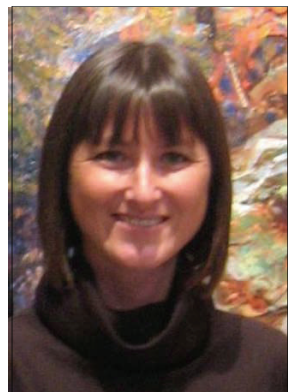


La Galleria d'arte Le Stanze, presenta al pubblico sabato 17 aprile alle ore 16.30 la mostra: **Raffaele De Rosa -fra tradizione e mito-**.

Si apre così un nuovo corso per la galleria che propone al pubblico, per la prima volta, una mostra dedicata interamente ad un artista contemporaneo.

Raffaele De Rosa ha una lunga carriera artistica, che la galleria d'arte Le Stanze ha voluto ripercorre dalle origini fino ai nostri giorni.

La grande immaginazione, abbinata alle indiscusse doti di disegnatore e di grande colorista, hanno permesso a De Rosa, pur rimanendo un pittore figurativo, il passaggio dai soggetti della tradizione labronica come i paesaggi urbani, alle visioni gotico-medievali fino alle battaglie epiche.



di Valeria Falleni  
valefalleni@alice.it

## **Raffaele De Rosa fra tradizione e mito**

La rassegna ripercorre le tappe di questo suo lungo viaggio, con i dipinti degli esordi come "Venezia livornese", "Bacino al porto 1962", "Ardenza", nei quali già si discosta dalla realtà oggettiva delle cose utilizzando colorazioni più vivaci, rappresentative della sua visione artistica. Negli ultimi decenni il suo lavoro è focalizzato sulla creazioni di mondi fantastici, sulle battaglie, sui cavalieri, su esseri misteriosi; trae spunto dai romanzi epici-cavallereschi, dalle storie fantasy del XX secolo ma anche dai racconti dei grandi condottieri della storia che hanno combattuto per i loro ideali e per la conquista del potere. In mostra sono presenti opere come "Pomarino", "Annibale", "Esopo", "Fare mondi", complesse realizzazioni, alcune di queste di grandi dimensioni, dove la minuziosa architettura talune volte fa da sfondo come una scenografia ai personaggi, ma altre volte è la da protagonista assoluta del dipinto. La brillantezza dell'arancio, del blu, del verde, del rosso, del giallo stimolano la fantasia dello

spettatore che si vede catapultato in questa realtà parallela, nella lotta infinita tra bene e male.

**La mostra è visitabile dal 17 aprile al 15 maggio 2010, tutti i giorni dalle 9.00 alle 12.30 e dalle 16.30 alle 20.00 (i festivi su appuntamento), ricordiamo che la Galleria sarà aperta anche domenica 18 aprile 2010 dalle ore 11.00 alle ore 13.00 e dalle 16.30 alle 20.00.**



Catalogo on-line

**POMARINO** olio su tela, 50x60  
in alto **AL PORTO** olio su tela, 50x70

**Per maggiori informazioni: [info@gallerialestanze.it](mailto:info@gallerialestanze.it)  
[www.gallerialestanze.it](http://www.gallerialestanze.it) cell.335-7051360**